

*MIKRO – ÖV*  
*GEMEINDEBUSSE*

## NÖ – ZIEL:

Flächendeckendes, auf die Bedürfnisse zielgerichtetes Angebot im Öffentlichen Verkehr.

### Maßnahmen:

- Stärken der ÖV-Achsen und weiterer Ausbau P&R-Anlagen



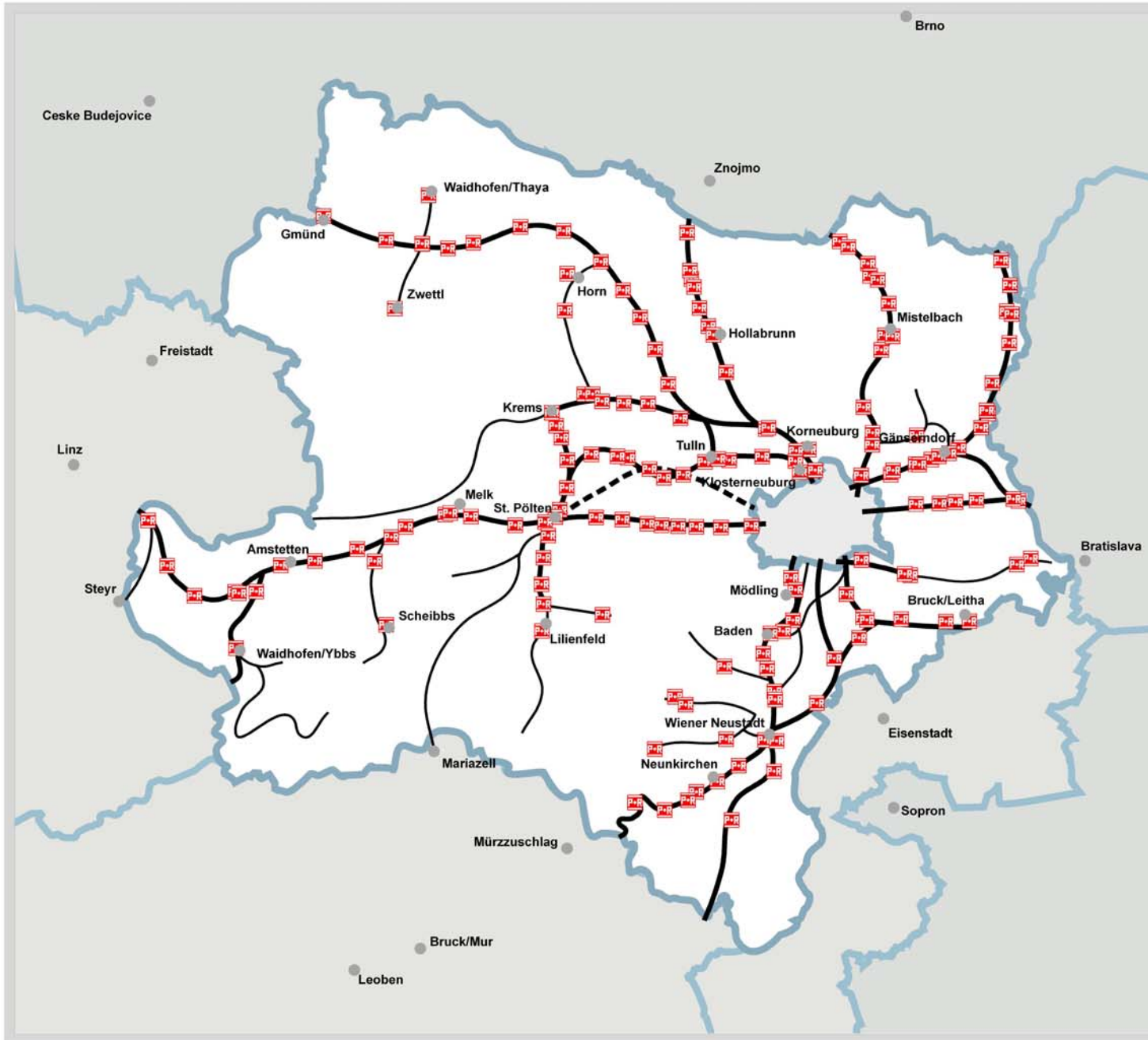
AMT DER NÖ LANDESREGIERUNG

## Nahverkehr Niederösterreich

### STRATEGIE

#### 1. Stärken der bestehenden Verkehrsachsen auf der Bahn + Park & Ride

— Hauptbahn    P&R Anlage  
— Regionalbahn    realisiert / in Planung



**Park & Ride - realisiert:**  
über 31.000 Park & Ride Stellplätze  
rund 21.000 Bike & Ride Stellplätze



Quelle: Amt der NÖ Landesregierung (RU7, SIS), VOR, NÖVOG, ÖBB  
Verwaltungsgrenzen: BEV, St. L., 1050 Wien, NÖGIS  
Bearbeitung: Abt. Gesamtverkehrsangelegenheiten  
E-mail: post.nu@noel.gv.at  
Datum: März 2011

Gruppe Raumordnung, Umwelt und Verkehr  
<http://www.noel.gv.at>

Vervielfältigung nur mit Genehmigung des Urhebers

## NÖ – ZIEL:

Flächendeckendes, auf die Bedürfnisse zielgerichtetes Angebot im Öffentlichen Verkehr.

### Maßnahmen:

- Stärken der ÖV-Achsen und weiterer Ausbau P&R-Anlagen
- Busangebot in den Regionen verbessern



AMT DER NÖ LANDESREGIERUNG

## Nahverkehr Niederösterreich

### STRATEGIE

#### 1. Stärken der bestehenden Verkehrsachsen auf der Bahn + Park & Ride

— Hauptbahn    P&R Anlage  
— Regionalbahn    realisiert / in Planung

#### 2. Wieselbusse zur Landeshauptstadt St. Pölten

— Wiesel Busse

#### 3. Mobilitätskonzepte

— Waldviertel  
— Ybbstal - Mostviertel  
— Wachau  
— Mariazellerbahn  
— Nibelungengau

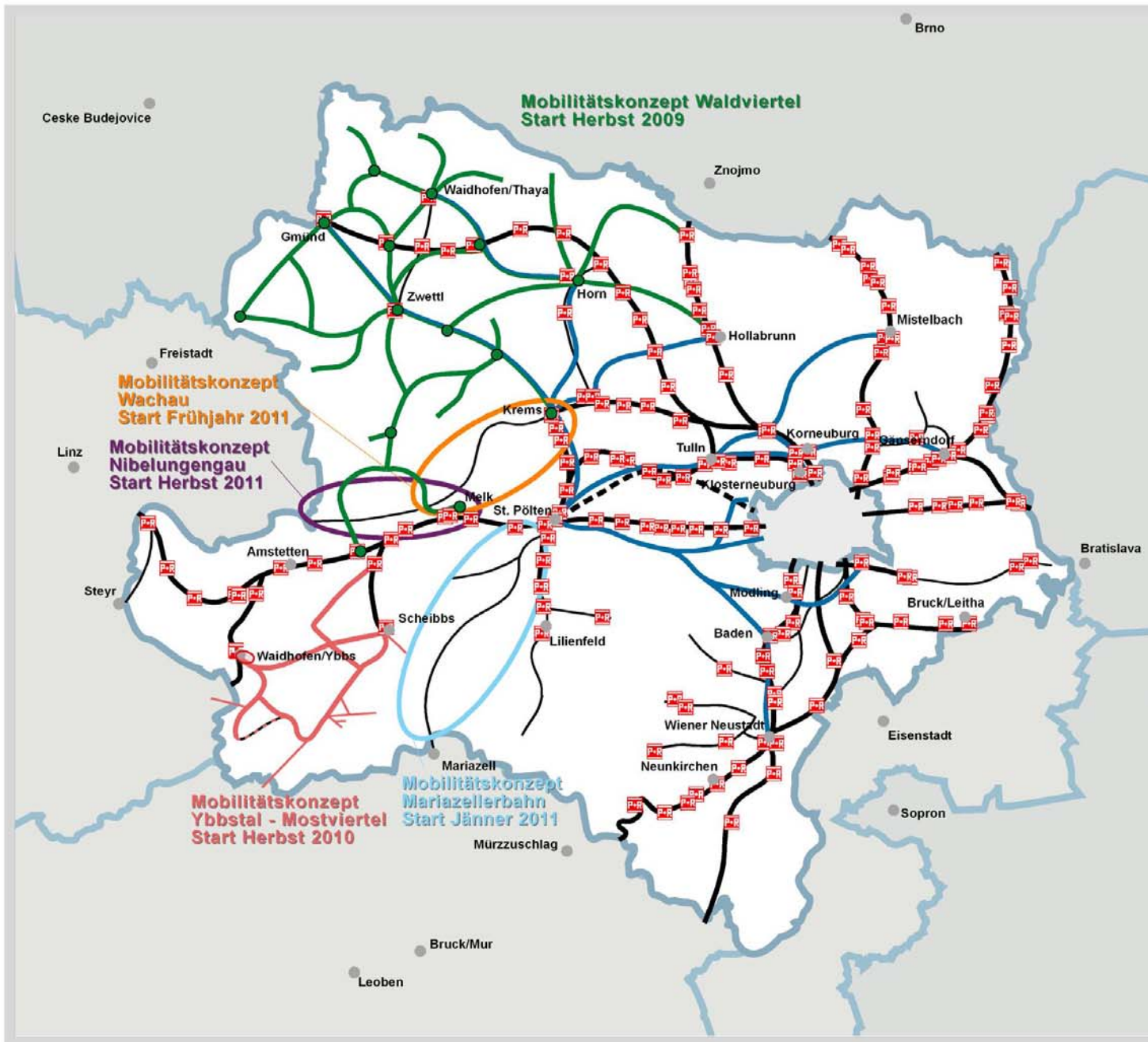
**Park & Ride - realisiert:**  
über 31.000 Park & Ride Stellplätze  
rund 21.000 Bike & Ride Stellplätze



Quelle: Amt der NÖ Landesregierung (RU7, SIS), VOR, NÖVOG, ÖBB  
Verwaltungsgrenzen: BEV, St.L., 1050 Wien, NÖGIS  
Daraufbau: Amt Gesamtverkehrsangelegenheiten  
E-Mail: post.ru7@noel.gv.at  
Datum: März 2011

Gruppe Raumordnung, Umwelt und Verkehr  
<http://www.noel.gv.at>

Vervielfältigung nur mit Genehmigung des Urhebers



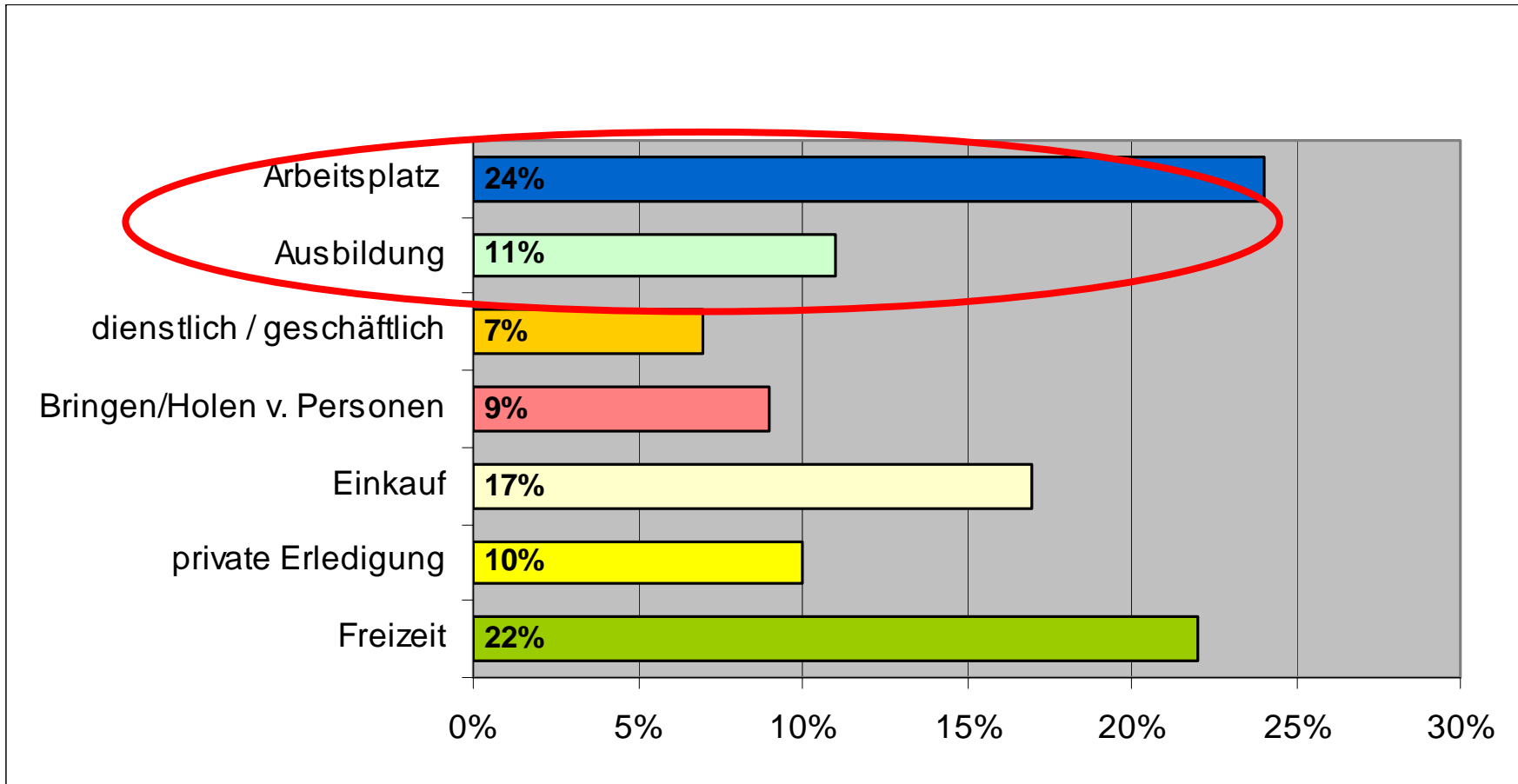
# Wegezwecke

Damit können wir allerdings nur einen Teil des Mobilitätsbedarfes abdecken, weil nur rd. 1/3 aller Wege regelmäßig und daher für den ÖV-Linienverkehr relevant sind:

- Pendler
- Schüler

Einkauf, private Erledigung und Freizeitaktivitäten überwiegend mit dem PKW erfolgen.

# Wegezwecke



**d.h. nur 1/3 aller Wege sind für ÖV-Linienverkehr relevant**

# Wegezwecke

Wer keinen PKW zur Verfügung hat ist auf Familie und Freunde angewiesen  
ODER NICHT MOBIL.

## ZIELGRUPPE:

Personen ohne, oder eingeschränkten PKW-Besitz

NÖ-Bevölkerung	rd. 1,60 Mio.
davon bis 19-jährig	0,34 Mio.
über 65-jährig	0,30 Mio.

**Die Generation 65+ hat in den letzten 10 Jahren um 20 % zugenommen  
und wird bis 2030 um rd. 50 % weiter zunehmen.**

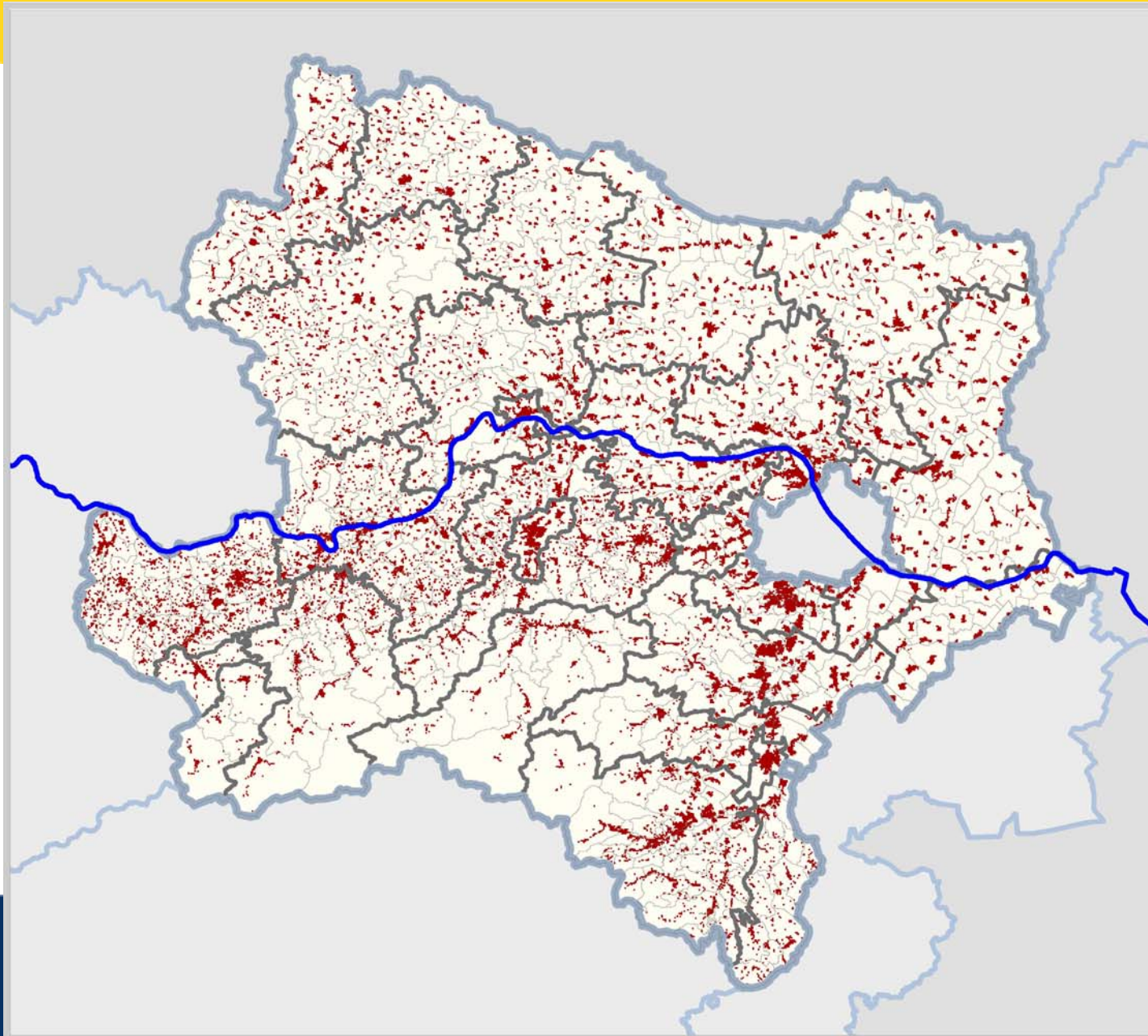


# Siedlungsstruktur

Hinzu kommt:


NÖ hat extrem kleinräumige Siedlungsstruktur und damit häufig viele Katastralgemeinden wo Einkaufen, Arzt, Apotheker, Gasthaus, Kaffeehaus, etc. auf mehrere Standorte verteilt sind.

# Siedlungsstruktur



AMT DER NÖ LANDESREGIERUNG

Bevölkerung NÖ

 Rasterzellen  
mit mind.  
10 EW



0 5 10 20 30 40 Km

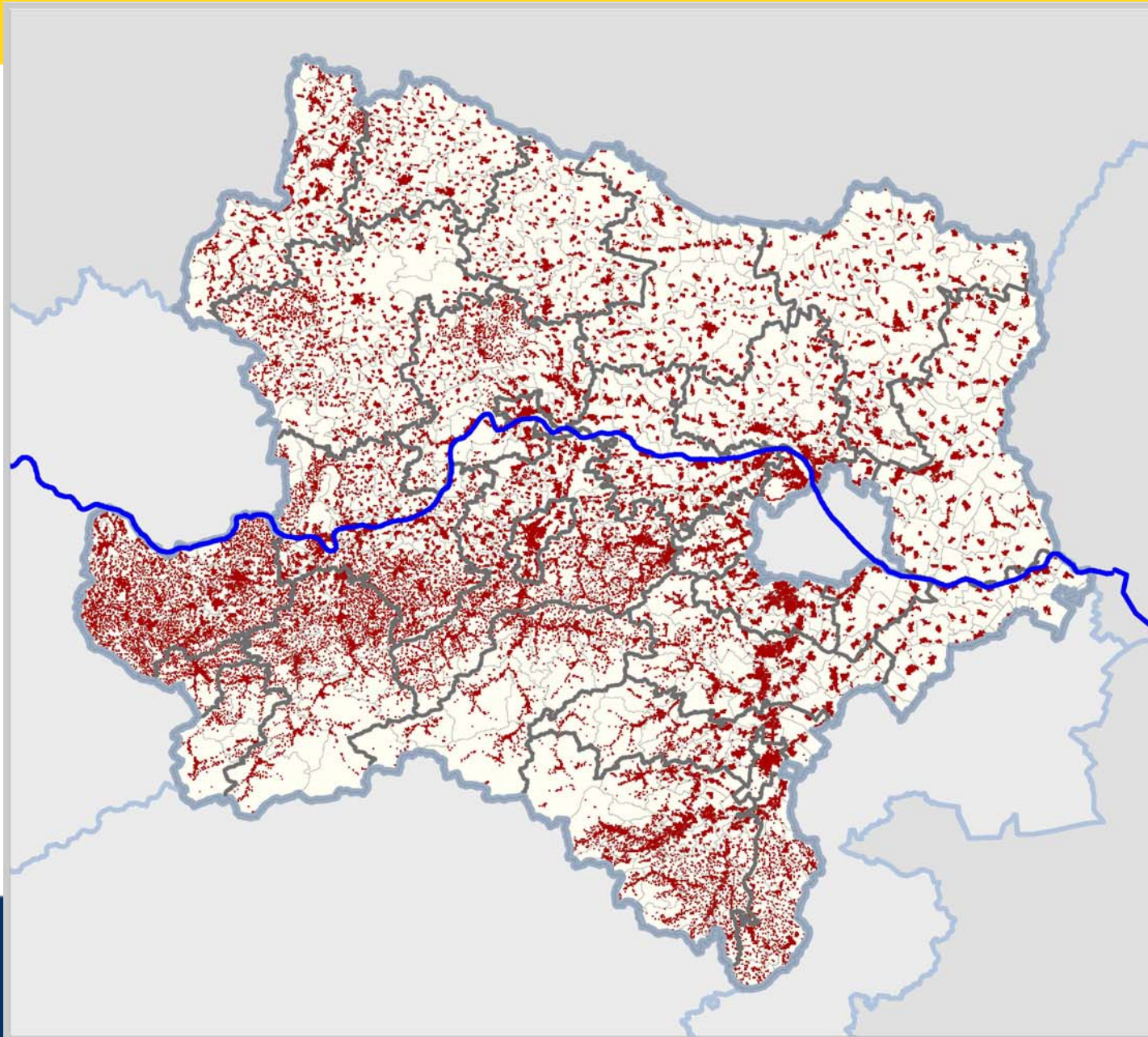
Quelle: Amt der NÖ Landesregierung (SIS, Statistik Austria)  
Verwaltungsgrenzen: BEV, Gr.L, 1080 Wien, NÖGIS  
Bearbeitung: Mag. Roman Dangi - SIS  
E-mail: post.sis@noel.gv.at  
Datum: 16.01.2011

Gruppe Raumordnung, Umwelt und Verkehr  
<http://www.noel.gv.at>


Vervielfältigung nur mit Genehmigung des Urhebers

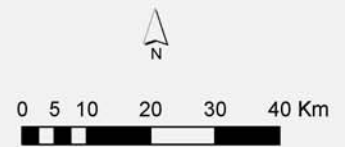


# Siedlungsstruktur



## Bevölkerung NÖ

 Rasterzellen  
mit mind.  
1 EW



Quelle: Amt der NÖ Landesregierung (SIS, Statistik Austria)  
Verwaltungsgrenzen: BEV, Gr.L, 1080 Wien, NÖGIS  
Bearbeitung: Mag. Roman Dangi - SIS  
E-mail: post.sis@noel.gv.at  
Datum: 16.01.2011

Gruppe Raumordnung, Umwelt und Verkehr  
<http://www.noel.gv.at>

Vervielfältigung nur mit Genehmigung des Urhebers



**Lösung daher nur mit bedarfsgesteuertem  
Verkehr möglich.**



# STRATEGIE FLÄCHENBEDIENUNG

## Bedarfsgesteuerter ÖV

### Anruf- Sammeltaxi (AST)

Flächenbetrieb

Fixe Abfahrtszeiten

Fahrten nur nach Anmeldung

Fahrt Sammelstelle - Adresse



## 22 AST in NÖ

Abwicklung der Fahraufträge über **landesweit einheitliche Dispositionszentrale**

→ Kosten für die Zentrale trägt NÖ → Serviceleistung für NÖ Gemeinden




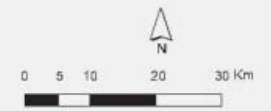
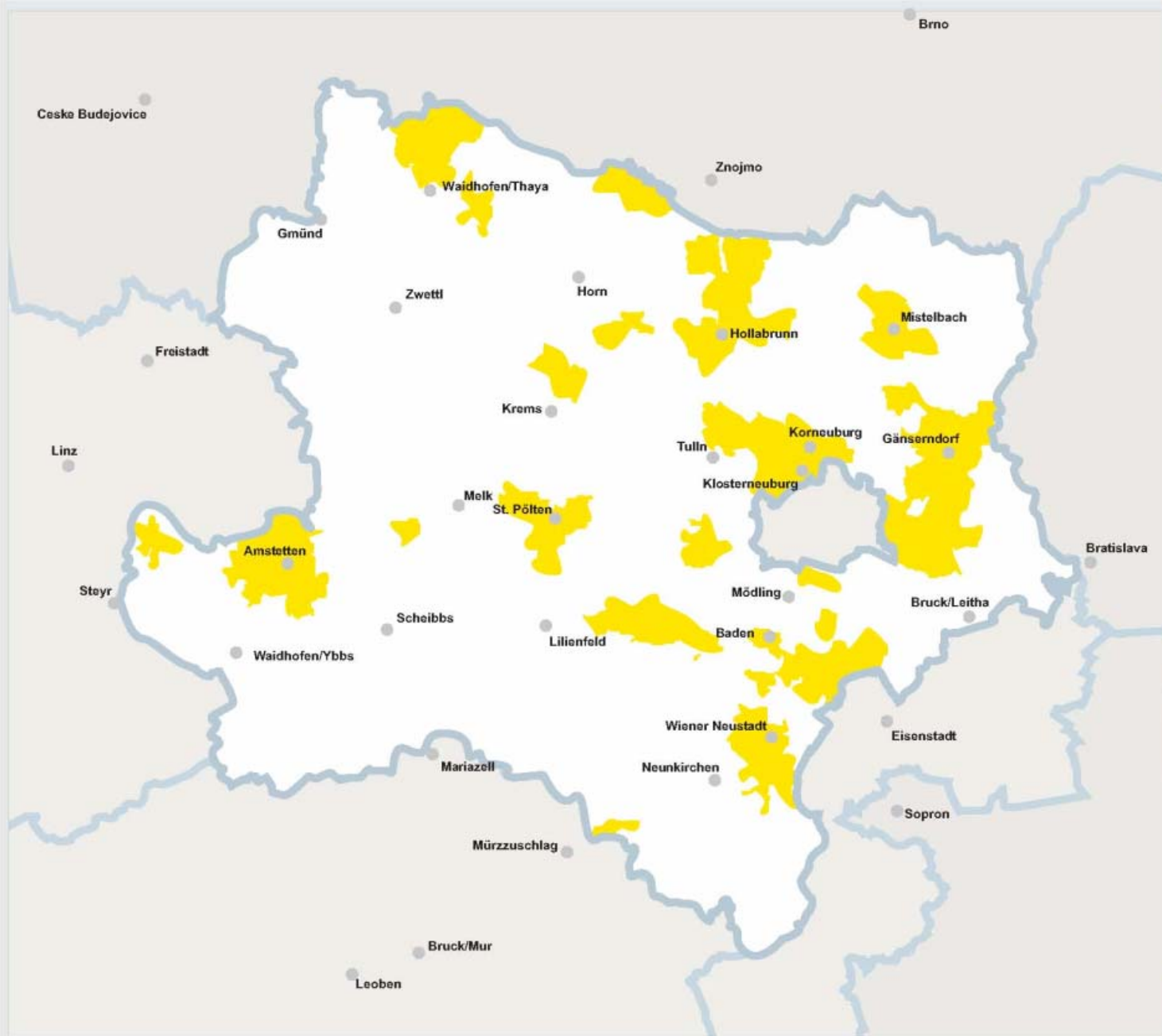


AMT DER NÖ LANDESREGIERUNG

## Nahverkehr Niederösterreich

Anrufsammeltaxis als Ergänzung  
Ziel: Flächendeckende  
Versorgung

 bestehende / geplante  
Anrufsammeltaxis



Quelle: Amt der NÖ Landesregierung (RU7, S16), VOR, NOV06, 08B  
Verwaltungsgrenzen: BEV, Dr.L. 1080 Wien, NÖG18  
Bearbeitung: Amt Gesamtverkehrsangelegenheiten  
E-mail: post.ra7@noel.gv.at  
Datum: Februar 2012

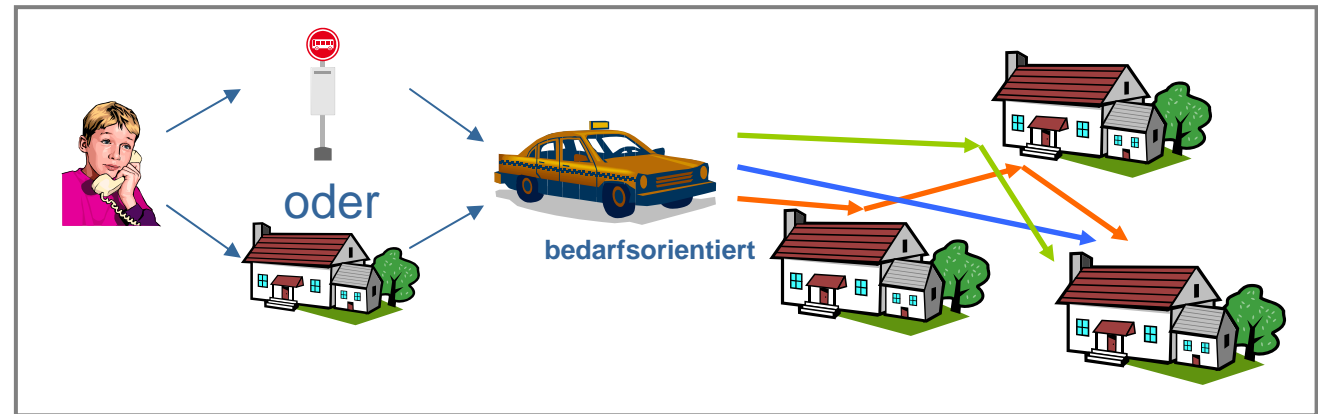
Gruppe Raumordnung, Umwelt und Verkehr  
<http://www.noel.gv.at>

Vervielfältigung nur mit Genehmigung des Urhebers



# Gemeindebus

Flächenbetrieb  
Flexible Abfahrtszeiten  
Meist ohne Fahrplan  
Fahrt nach Anmeldung  
Fahrt Adresse – Adresse



Gemeindebusse sind eine sehr flexible Beförderungsform, meist auf Vereinsbasis und mit ehrenamtlichen Fahrern

Vorteil bei Einsatz ehrenamtlicher Fahrer:  
sehr geringe Kosten → ca. bis 1/3 der Kosten eines AST



# Beispiele für Gemeindebusse in Bgld. und OÖ

## GmoaBus in Pöttsching (Bgld.)

- In Betrieb seit: Jahr 2000
- Bedienungsgebiet: Gemeindegebiet Pöttsching
- Betreiber: gemeinnütziger Verein (Gemeinde ist Mitglied)
- LenkerInnen: vom Verein teilzeitbeschäftigte Frauen aus der Gemeinde
- flexible Abfahrtszeiten innerhalb der Betriebszeiten



## Dorfmobil in Klaus (OÖ)

- In Betrieb seit: 15. Dezember 2002
- Bedienungsgebiet: Siedlungsgebiet Gemeinde Klaus  
+ angrenzenden Siedlungen der Nachbargemeinden, die durch ihre Lage zu Klaus hin orientiert sind (=Schulsprengel Klaus)
- Betreiber: gemeinnütziger Verein Dorfmobil Klaus-Steyrling-Kniewas
- LenkerInnen: vom Verein angestellte FahrerInnen
- flexible Abfahrtszeiten innerhalb der Betriebszeiten





# Beispiele für Gemeindebusse in NÖ

## SPA-Mobil Stetteldorf (SPA = Stetteldorf pendelt anders)



- in Betrieb seit: Jänner 2010
- Bedienungsgebiet: Gem. Stetteldorf (Stetteldorf, Starnwörth, Eggendorf, Inkersdorf) sowie Fahrten zu ÖV-Umsteigepunkten (Absdorf, Gaisruck, Tiefenthal)
- Betreiber: Verein SPA-Mobil
- LenkerInnen: ehrenamtlichen FahrerInnen
- flexible Abfahrtszeiten innerhalb der Betriebszeiten

## Ernsti-Mobil



- In Betrieb seit: November 2011
- Bedienungsgebiet: innerhalb der Marktgemeinde Ernstbrunn
- Betreiber: Verein Ernsti-Mobil
- Lenkerinnen: ehrenamtlichen FahrerInnen
- flexible Abfahrtszeiten innerhalb der Betriebszeiten



# FAZIT

## AUSGANGSSITUATION:

- disperse, kleinräumige Siedlungsstruktur in NÖ
- nur rd. 1/3 aller Wege sind relevant für ÖV-Linienverkehr
- rd. 640.000 Personen in NÖ ohne, oder eingeschränkten PKW-Besitz bei 65+ stark zunehmend

## ZIEL:

- flächendeckendes, auf die Bedürfnisse zielgerichtetes Angebot

## SCHWERPUNKT NEU:

- AST
  - Gemeindebusse
- } forcieren