



LEADER 2007 – 2013 in Niederösterreich

Amt der NÖ Landesregierung
Abteilung Landwirtschaftsförderung (LF3)
DI Eva Eichinger

DI Eva Eichinger – LF3

15. September 2008

LEADER+

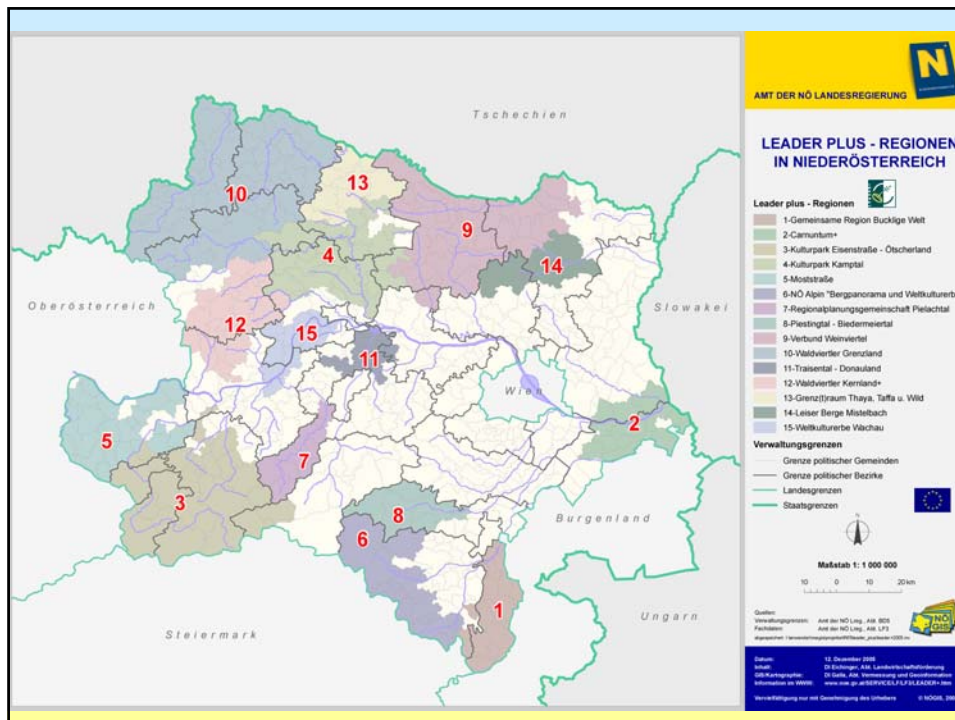
(Periode 2000 – 2006)

- Gemeinschaftsinitiative der EU-Kommission
- innovativer Ansatz
- „Soft“-Maßnahmen (Konzepte, Kooperationsaufbau etc.), kaum Investitionen
- Eine Übertragbarkeit von Konzepten und Lösungsansätzen war ein wichtiges Ziel.

Experimentierstätte für die Entwicklung des ländl. Raumes bezeichnet.

DI Eva Eichinger – LF3

15. September 2008



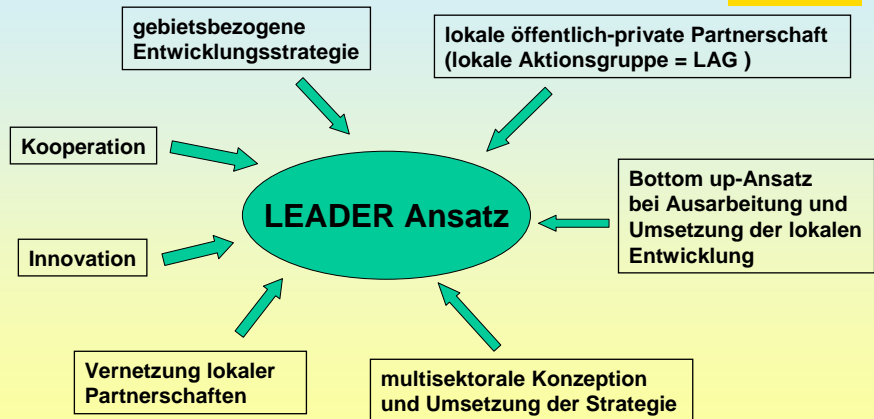
LEADER 07 - 13



- 4. Schwerpunktachse des Programms
LE 07 – 13: LEADER IST ACHSE 4.
- Integration der erfolgreichen LEADER-Methode in das „große“ Programm LE (Umsetzung des Leader-Konzeptes im großen Umfang)
- Hauptkennzeichen: „Bottom up Prinzip“ (Entwicklung einer Region von den AkteurlInnenen dieser Region).

Leader wurde „gemainstreamt“

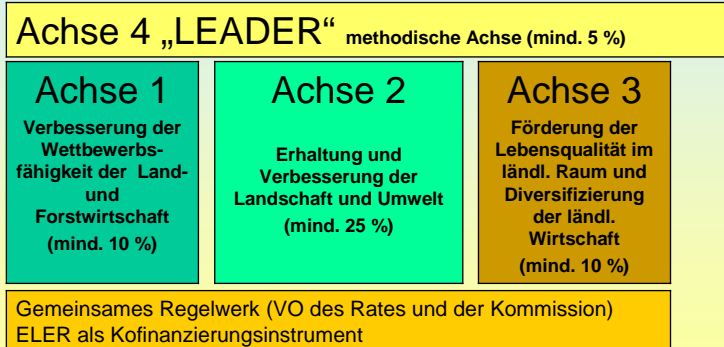
Die Charakteristika von LEADER Die 7 Schlüsselemente



DI Eva Eichinger – LF3

15. September 2008

Ländliche Entwicklung 2007 bis 2013



DI Eva Eichinger – LF3

15. September 2008

LEADER 07 – 13 in NÖ (1)



- Ziel: Vergrößerung der LEADER-Fläche
- Regionsgröße:
 - Lt. VO 1974/2006: 10.000 – 150.000 EW
 - Empfehlung mind 50.000 EW, kritische Masse für
 - Themen und Projekte
 - Eigenmittel (Finanzierung LAG-Management)
 - → daher Kleinregionen nicht unbedingt als LEADER-Regionen geeignet.

DI Eva Eichinger – LF3

15. September 2008

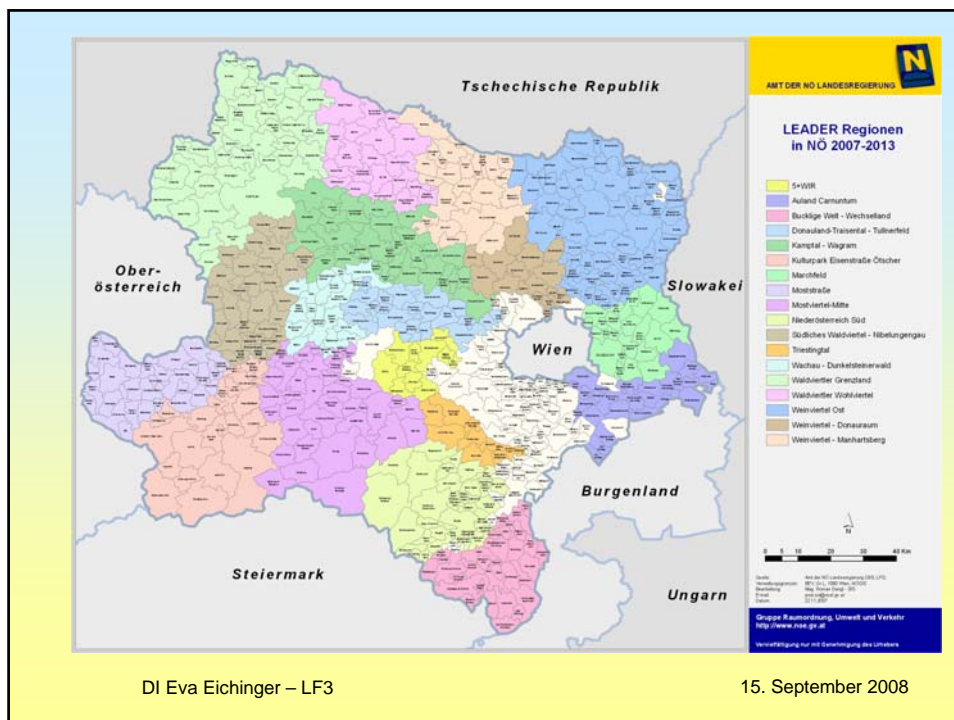
LEADER 07 – 13 in NÖ (2)



- **18 NÖ Regionen**
- 87 % der Landesfläche und ca. 72 % der Landesbevölkerung in LEADER-Gebieten
- 497 von 573 Gemeinden
- Mind. 5 % des Budgets über LEADER (in NÖ ca. 89,9 Mio.)

DI Eva Eichinger – LF3

15. September 2008



LEADER-Förderung in NÖ



Projekte in den Themenbereichen:

- Landwirtschaft (Diversifizierung, Verarbeitung/Vermarktung, Modernisierung)
- Tourismus
- Beratung zB. von Kleinunternehmen
- Qualifizierung – Lernende Regionen
- Erneuerbare Energie (Biomasse, Regionale Energiekonzepte)
- Dorferneuerung
- Kulturlandschaft und Naturschutz
- Wasser- und Wegebau
- Forstwirtschaft

Kooperationen mit anderen LEADER-Regionen

LAG-Management

DI Eva Eichinger – LF3 15. September 2008

LEADER-Region vs. Kleinregion



- Räumlich und organisatorisch zwei verschiedene Ebenen
- Thematische Abgrenzung
- LAG Management – Kleinregionsmanagement
 - Kooperation in der Region
 - Aufgabentrennung
 - Fördertechnische Trennung

DI Eva Eichinger – LF3

15. September 2008

Vielen Dank für Ihre
Aufmerksamkeit!



DI Eva Eichinger – LF3

15. September 2008