

topothek



Geschichte bewahren

Damit nichts
verloren geht:

sichern Sie
die **Geschichte Ihrer Gemeinde**
in einer Topothek!



> <http://topothek.at>

Die Topothek:
Ortsgeschichte
zeitgemäß präsentiert

Die Vielfalt der Geschichte einer Gemeinde braucht ein zeitgemäßes Gefäß: Dort, wo die Fülle des Materials den Rahmen von Museum und Ortschronik sprengt, ist die Funktionalität des Internets angebracht: ohne Limits.

Mit einer Topothek finden die Besucher alle Ergebnisse zu Suchabfragen wie „Alle Einträge zu Hauptstraße 18 aus den Jahren 1930 - 1955“ oder „Dirndl im Bezirk WB in den Jahren 1950 - 1955“ per Mausklick. Egal, ob **Bild, Film, Text** oder **Audiodateien**, in einer Topothek hat alles Platz.

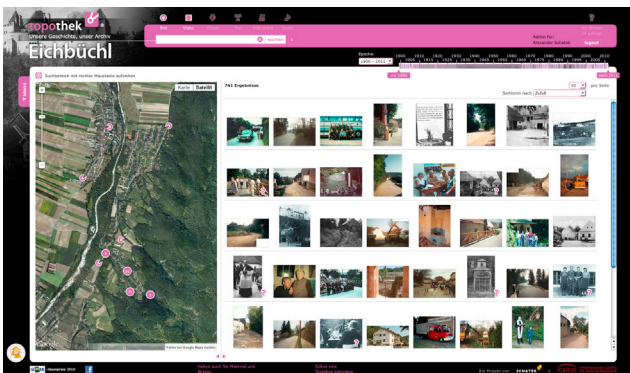
Die Topothek:
Ortsgeschichte
effektiv gesichert

Nur **regionale Kräfte** können regionale Geschichte umfassend und detailliert sichern. Daher ist das Prinzip der Topotheken, dass ihre Betreuer, die **Topothekare** und **Topothekarinnen**, in der Gemeinde verankert sind. Sie können durch ihr örtliches Wissen die regional relevanten Fragen stellen, historische Quellen finden und erschließen sowie mit ihrer Ortskenntnis die Einträge richtig beschlagworten und verorten.

Vor allem historisches Material, das sich im Privatbesitz befindet, kann durch die persönliche Nähe der Topothekare und Topothekarinnen gehoben, digitalisiert und sichtbar gemacht werden.

Der Erfolg der ersten Topotheken zeigt, dass es in unserem Land ein **großes Potential an Freiwilligen** gibt, die an heimatkundlichen Themen gerne mitarbeiten.

Daher ist es wertvoll, diese Personen, die oft auch wissenschaftlichen Laien sind, in die **Grundsicherung unserer Geschichte** einzubinden und ihre Freude an der heimatkundlichen Arbeit für die Allgemeinheit zu nutzen.



Die Einträge einer Topothek sind über die Karte, die Suchbegriffe und die Datierung auffindbar.

Umsetzung leicht gemacht

Die Arbeit in der Topothek ist sie so einfach wie möglich. Dennoch erfüllen die Einträge die europäische Norm, sodass die Daten über das **NÖ Landesarchiv** in das **ArchivNet** eingespielt werden. Die Unterstützung durch die **NÖ Dorf- & Stadterneuerung** macht die Einrichtung einer Topothek zu einer leistbaren kulturellen Initiative für jede Gemeinde.



Über die Rückmeldefunktion in den **beschlagworteten Detailansichten** können die Besucher mit ihrem Wissen laufend zu einer Vervollständigung einer Topothek beitragen.

Info

<http://topothek.at>

Ein Projekt von:

