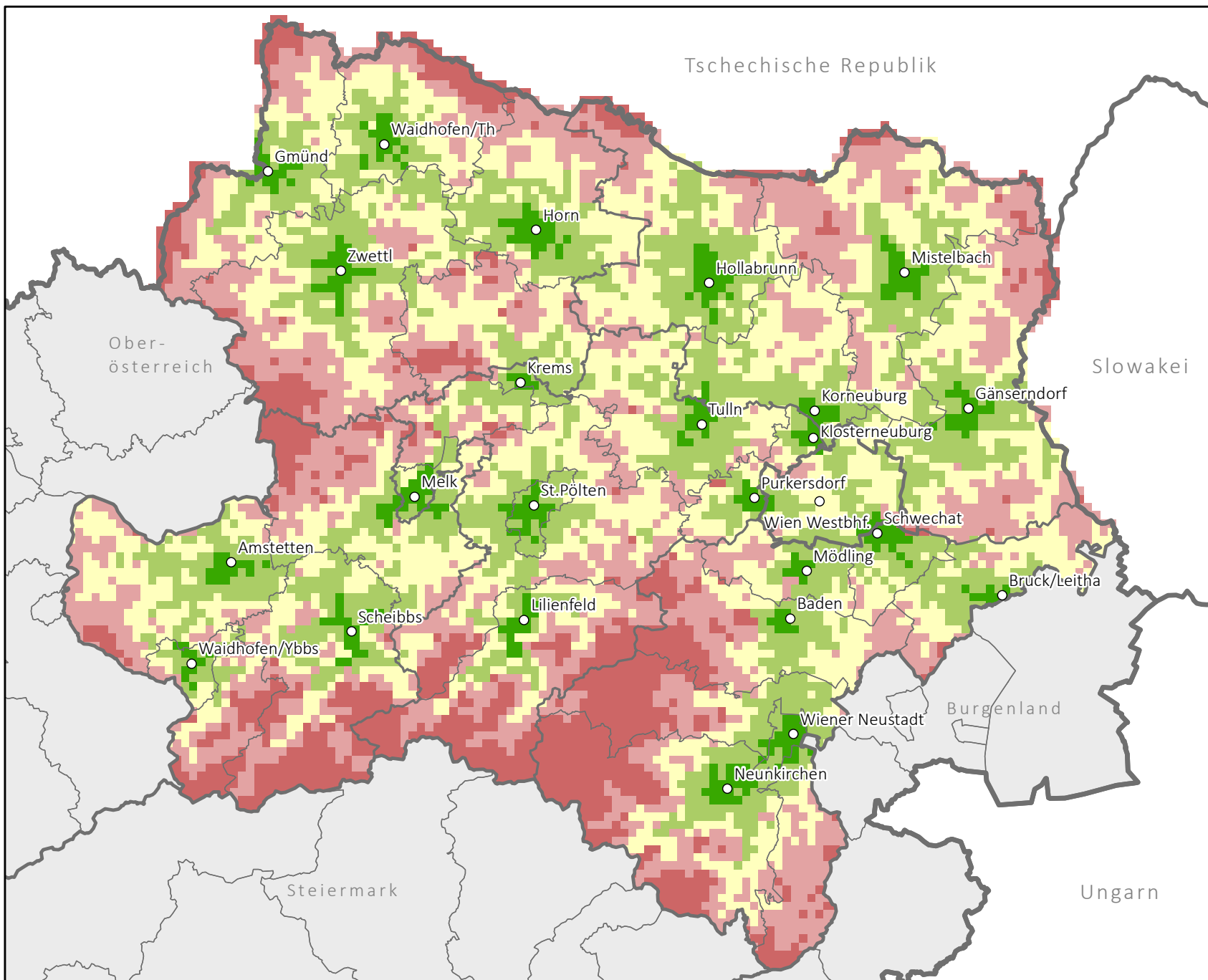


# Erreichbarkeiten in Niederösterreich 2014



Fahrzeit im MIV zum nächstgelegenen Bezirkszentrum in Minuten

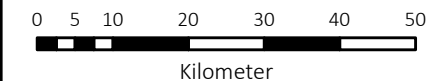
- ≤ 10
- > 10 bis 20
- > 20 bis 30
- > 30 bis 45
- > 45

Niederösterreich | Max: Lilienfeld: 160 Min. 218 Min.  
Min: 0  
Ø: 30 Min. 74 Min.

### Grenzen

- Staat
- Bundesland
- Hauptregion
- Gemeinde

1:1.000.000  
(auf DIN A4)



Quelle: ERRAM

Geodaten: BEV/NÖGIS

Kartographie: M. Hemetsberger, 2014



© Abt. RU2, Amt d. NÖ Landesregierung