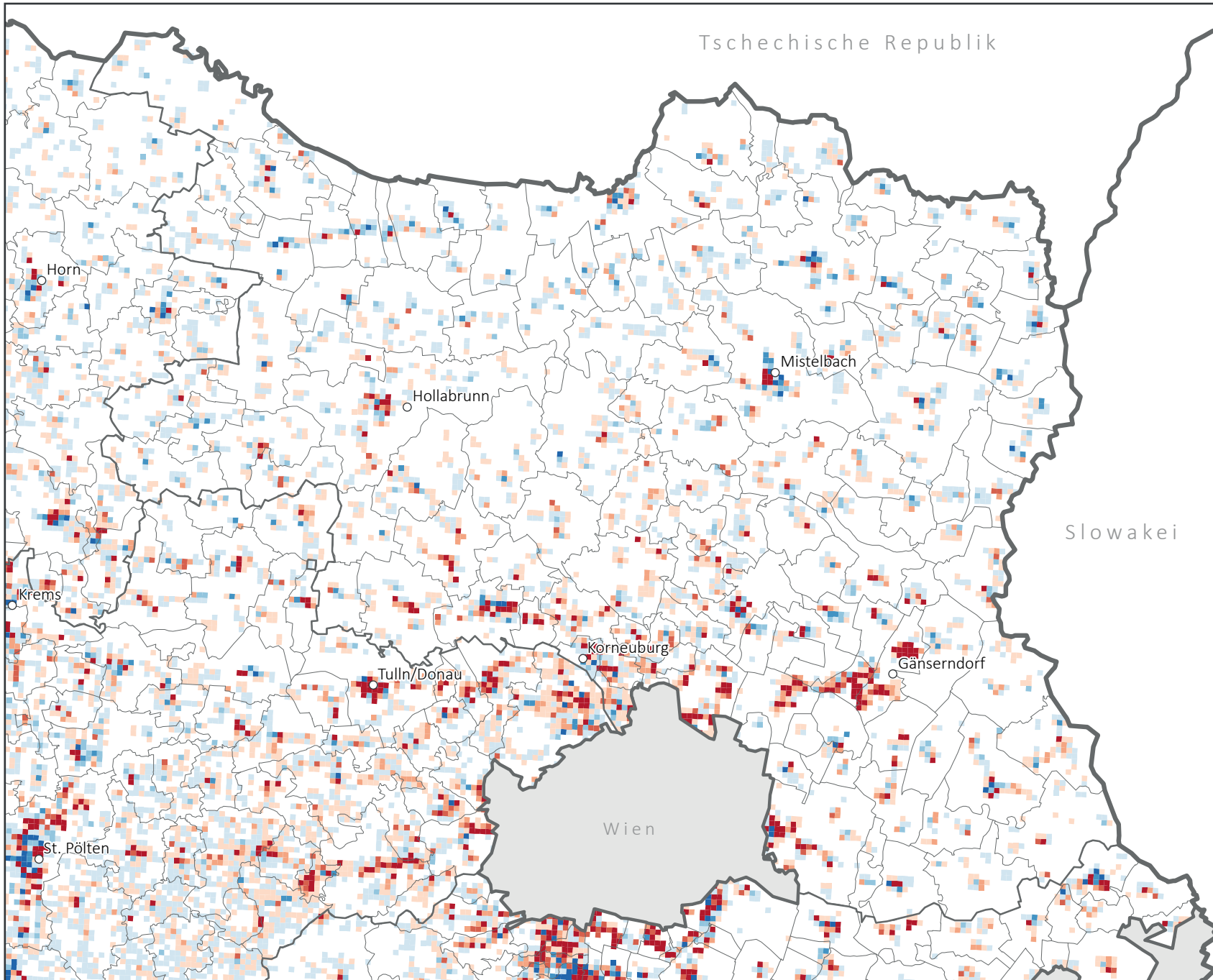
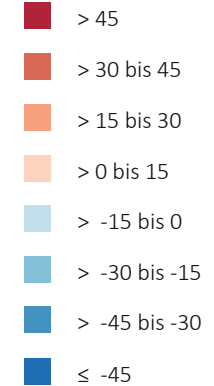


# Bevölkerungsentwicklung im Weinviertel 2001 bis 2013



Absolute Bevölkerungsentwicklung  
in Personen je 250m-Rasterzelle



Weinviertel | Max: 492  
Min: -246  
Ø: 6  
Niederösterreich | Max: 891  
Min: -297  
Ø: 3

## Grenzen

- Staat
- Bundesland
- Hauptregion
- Gemeinde

## Verkehrswege

- ==== Autobahn
- ==== Schnellstraße
- + + + Bahnlinie

1 : 500.000  
(auf DIN A4)



Kilometer



Quelle: Statistik Austria  
Geodaten: BEV/NÖGIS  
Kartographie: Jakob Eder, 2014  
© IfGR, Universität Wien