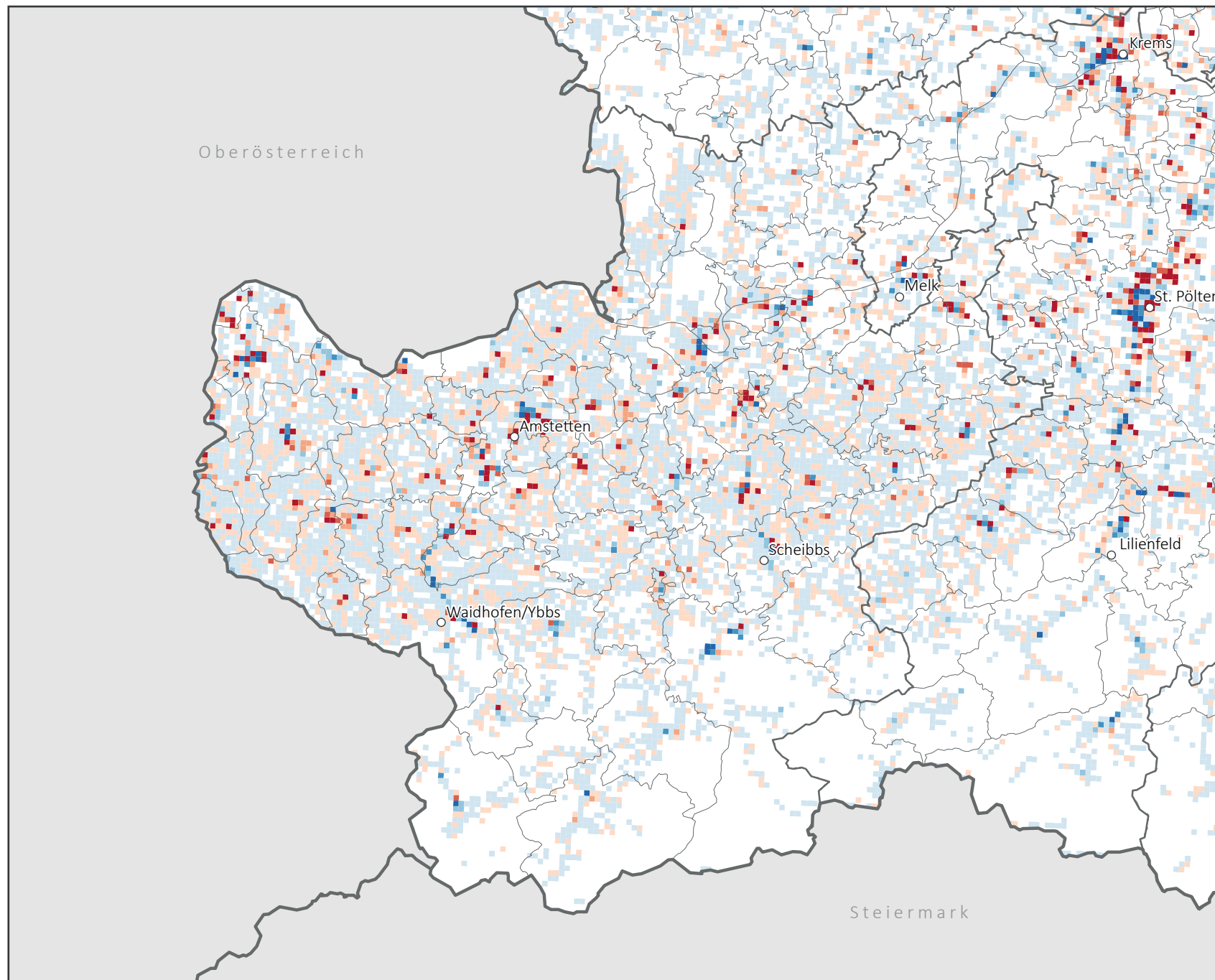


Bevölkerungsentwicklung im Mostviertel 2001 bis 2013



Absolute Bevölkerungsentwicklung
in Personen je 250m-Rasterzelle

- > 45
- > 30 bis 45
- > 15 bis 30
- > 0 bis 15
- > -15 bis 0
- > -30 bis -15
- > -45 bis -30
- ≤ -45

Mostviertel | Max: 348
Min: -213
Ø: 1
Niederösterreich | Max: 891
Min: -297
Ø: 3

Grenzen

- Staat
- Bundesland
- Hauptregion
- Gemeinde

Verkehrswege

- Autobahn
- Schnellstraße
- Bahnlinie

1 : 500.000
(auf DIN A4)



Quelle: Statistik Austria
Geodaten: BEV/NÖGIS
Kartographie: Jakob Eder, 2014
© IfGR, Universität Wien