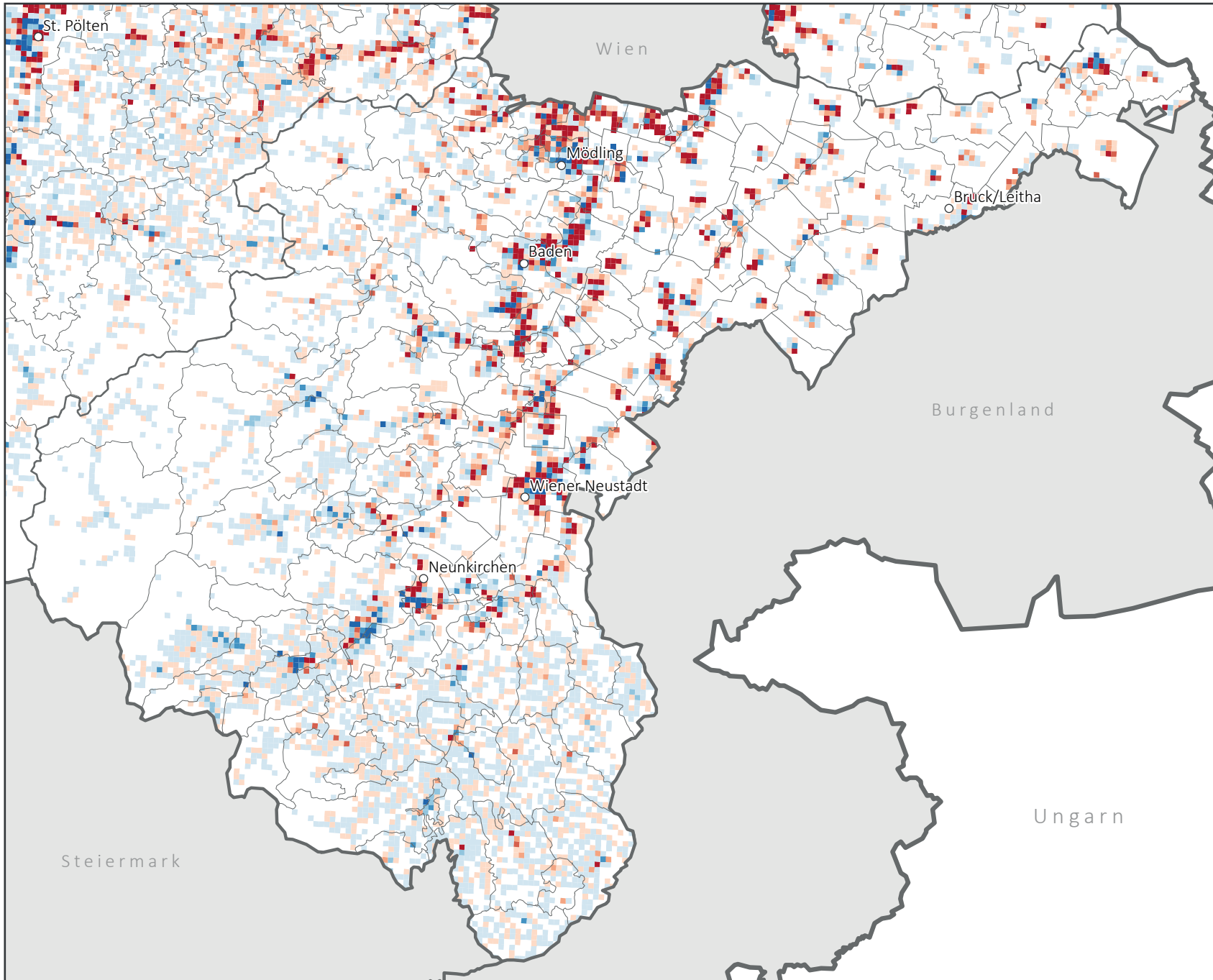
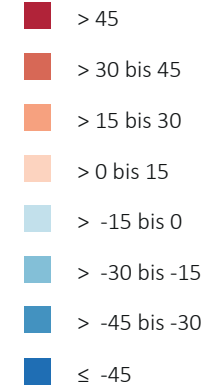


Bevölkerungsentwicklung im Industrieviertel 2001 bis 2013



Absolute Bevölkerungsentwicklung
in Personen je 250m-Rasterzelle



Industrieviertel | Max: 891
Min: -297
Ø: 7
Niederösterreich | Max: 891
Min: -297
Ø: 3

Grenzen

- Staat
- Bundesland
- Hauptregion
- Gemeinde

Verkehrswege

- ==== Autobahn
- ==== Schnellstraße
- + + + Bahnlinie

1 : 500.000
(auf DIN A4)



Kilometer



Quelle: Statistik Austria
Geodaten: BEV/NÖGIS
Kartographie: Jakob Eder, 2014
© IfGR, Universität Wien