

## Neue Formen im Öffentlichen Verkehr



Kleinregionentag  
Hagenbrunn, 10. November 2008



DI Regina Rausch  
Abt. Gesamtverkehrsangelegenheiten



## NÖ Strategie für den Öffentlichen Verkehr

### Ziel:

**Erreichbarkeit für alle Bevölkerungsgruppen in allen Landesteilen  
gewährleisten durch:**

- Stärken der Verkehrsachsen auf der Bahn und Ausbau von Busachsen in Kombination mit dem Ausbau des Park & Ride Netzes
- Flächenversorgung durch Bus und bedarfsgesteuerte Verkehre (Anrufsammeltaxi – AST)

### **dadurch:**

- Sicherung der Standortqualität
- Sicherung nachhaltiger Mobilität (Kyoto-Zielerreichung)
- Sicherung sozialverträglicher Mobilität (hohe Spritpreise)



## Neue Formen des ÖV

### → Bedarfsgesteuerte Verkehre

sind wichtiger Teil der Flächenversorgung

„neu“, weil:

- neue Form der Bedienung: nicht an Linie gebunden, flächig
- neue Partner: Taxi- und Mietwagenunternehmer
- neue Benutzungsformen: nur nach Bedarf – Anmeldung!
- neue Möglichkeiten: Betriebszeiten, Zielgruppen,...



## Rufbusse und Anrufsammeltaxis

### ➤ Rufbus - Richtungsbandbetrieb



bedarfsorientiert

### ➤ Anruf-Sammeltaxi (AST) - Flächenbetrieb



bedarfsorientiert



## Was ist ein Rufbus?



- Kombination aus Linienverkehr (feste Route, fixer Fahrplan) und Bedarfsverkehr (Routenabweichung, individuelle Bedienung)
- beinhaltet Pflichthaltestellen (immer bedient) und Bedarfshaltestellen (Anmeldung notwendig)
- Route folgt einer vorgegebenen Richtung (Ausgangs- und Endpunkt), Reihenfolge der Haltestellenbedienung vorgegeben
- Flächenerschließung in einer bestimmten Bandbreite
- Einstieg und Ausstieg an definierten Haltestellen

Kleinregionentag Hagenbrunn 2008

Neue Formen im ÖV



## Was ist ein Anrufsammeltaxi?



- Fahrten werden nur nach Voranmeldung durchgeführt und erfolgen nach einem „Fahrplan“ (mögliche Abfahrtszeiten)
- Fahrtroute wird durch die angemeldeten Fahrtwünsche bestimmt (Sammeln)
- Einstieg an definierten Sammelstellen
- Endpunkt der Fahrt ist Wunschadresse (Ausnahme: Sammelstelle)
- innerhalb des Einsatzgebietes keine Beschränkung auf bestimmte Linien bzw. Haltestellen

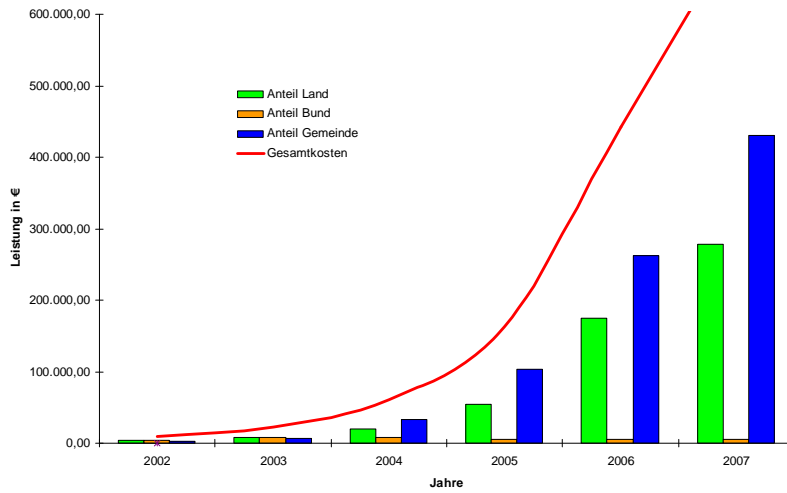
Kleinregionentag Hagenbrunn 2008

Neue Formen im ÖV





## Leistungen für bedarfsgesteuerte Verkehre in NÖ

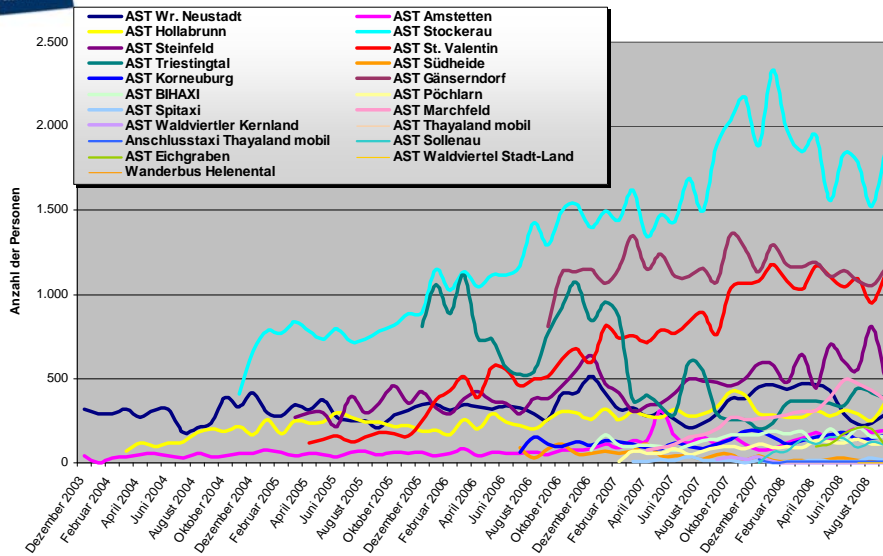


Kleinregiontag Hagenbrunn 2008

Neue Formen im ÖV



## Entwicklung Beförderte Personen



Kleinregiontag Hagenbrunn 2008

Neue Formen im ÖV



## Erfahrungen

### Bilanz nach 6 Jahren AST-Projekt in NÖ

- Gründung von Kleinregionen hat dazu beigetragen, dass Umsetzung erleichtert wird
- Nachfrage nach Anrufsammeltaxis als zielgruppenorientiertes, flexibles ÖV-Angebot weiter steigend
- Während letzten Jahre viel Planungserfahrung gesammelt
- Faktoren, die positive oder negative Entwicklung von ASTs beeinflussen, mittlerweile bekannt

Kleinregionentag Hagenbrunn 2008

Neue Formen im ÖV



## Erfahrungen

### Negative Faktoren

- 👉 **Ziele unklar**, bzw. unterschiedlich (Zielgruppen, Bedienungsgebiet, Nutznießer, ...)
- 👉 Einvernehmen mit **ortsansässigem Taxiunternehmen** nicht hergestellt
- 👉 **unklare, missverständliche (vertragliche) Vereinbarungen** (Gemeinden - Taxiunternehmen, Gemeinden untereinander)
- 👉 **Finanzierungskonzept** basiert auf unrealistischen Prognosen, nicht längerfristig gedeckt
- 👉 bestehende, gut **eingeführte Systeme verändern**

Kleinregionentag Hagenbrunn 2008

Neue Formen im ÖV



## Erfahrungen

### Positive Faktoren

- 👍 gute, ausreichend lange **Vorbereitung**
- 👍 häufige, regelmäßige **Kommunikation** (v.a. Gemeinden, Taxiunternehmen) und **Information** (v.a. BürgerInnen = zukünftige Fahrgäste)
- 👍 **Alle handelnden Personen in der Region** stehen hinter Projekt
- 👍 **Intensive Abstimmung** Region – Land NÖ – VOR GmbH


Kleinregionentag Hagenbrunn 2008

Neue Formen im ÖV



## Beispiele

### AST Amstetten: seit Dezember 2003

- **Teilnehmer:** 8 Gemeinden, Einwohner: rund 16.500 
- **Fahrtenangebot:** Mo-Fr, 5 Kurse nach/von Amstetten
  - Mo-Fr, mit diesen Kursen auch von den Katastralgemeinden in den Gemeindehauptort
  - Betriebszeiten: von 08:00 bis 19:00
- **Nutzung:** **derzeit etwa 150 Fahrgäste pro Monat, also etwa 1.800 FG pro Jahr.**

### Weitere regionale ASTs

#### AST Thayaland: seit November 2007

#### AST Waldviertler StadtLand: seit September 2008

- beide ASTs derzeit sehr geringe Inanspruchnahme (< 10 Fahrgäste/Monat)
- derzeit in Konsolidierungsphase – Anpassen der Abfahrtszeiten bevorstehend, Marketingmaßnahmen geplant (z.B. Gutscheinkarte der Bürgermeister), Rahmenbedingungen mit Taxiunternehmer noch nicht fixiert,...

Kleinregionentag Hagenbrunn 2008

Neue Formen im ÖV



## Beispiele

### AST Eichgraben: seit April 2008



- **Teilnehmer:** Eichgraben
- **Fahrtenangebot:** Werktagen Mo - Fr von 08:00 bis 17:45 Uhr im Halb-Stundentakt
- **Nutzung:** derzeit bis 100 Fahrgäste pro Monat

### AST Gänserndorf: seit September 2006



- **Teilnehmer:** 3 Gemeinden, Einwohner: rund 17.000
- **Fahrtenangebot:** Mo-So, 0-24 Uhr Stundentakt  
zusätzlich Gänserndorf – Gänserndorf Süd von 05:00 bis 21:00 im ½-Stundentakt
- **Nutzung:** derzeit etwa 1.300 Fahrgäste pro Monat, also etwa 16.000 Fahrgäste pro Jahr.



**Gute Fahrt mit einem AST in  
Niederösterreich!**



## Karte AST Amstetten (MOSTI)



AST MOSTI  
Zoneneinteilung  
VOR/PL 2004-09-13

 Zone 1  
 Zone 2



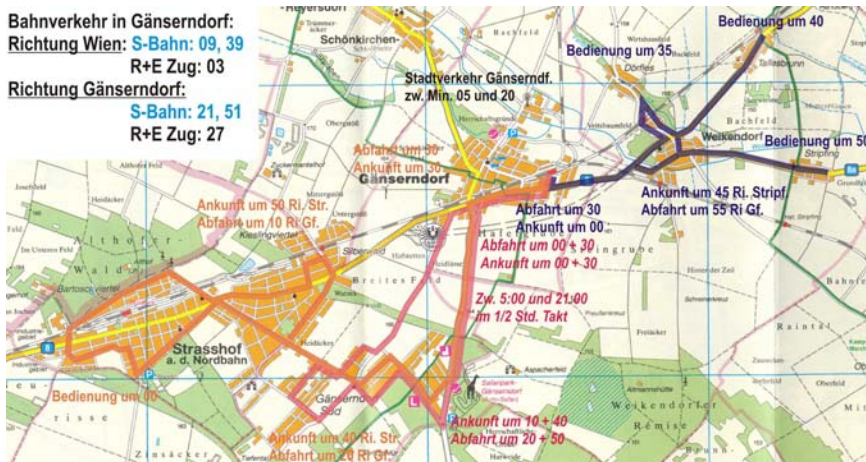
Kleinregiontag Hagenbrunn 2008

Neue Formen im ÖV



## Karte Gänserndorf

**Bahnverkehr in Gänserndorf:**  
**Richtung Wien: S-Bahn: 09, 39**  
**R+E Zug: 03**  
**Richtung Gänserndorf:**  
**S-Bahn: 21, 51**  
**R+E Zug: 27**



Kleinregiontag Hagenbrunn 2008

Neue Formen im ÖV



## Karte Eichgraben



Kleinregionentag Hagenbrunn 2008

Neue Formen im ÖV