

Lebensraum Vorderland

Herzlich willkommen!



Gertrud Blum

vorderland^{HUS}



Geschichte | Konzept | Tätigkeitsbereiche | Beispiele | Perspektiven



Mitgliedsgemeinden:

- Fraxern
- Klaus
- Laterns
- Röthis
- Sulz
- Viktorsberg
- Weiler
- Zwischenwasser

zwischen 500 und 3.500 Einwohner

vorderland^{HUS}



- 1975 1. Sozialsprengel in Vorarlberg
 - 1984 Gründung der Miteigentümergeinschaft
Bau eines gemeinsamen Altersheimes
- Aus Sozialsprengel Vorderland wird Lebensraum Vorderland**
- 1998 Beschluss Konzept Lebensraum Vorderland
mit Installation „Fachbeirat“
 - 2002 Gründung einer gemeinnützigen Betriebsgesellschaft

ZIELE

- **Vernetzung** der Einrichtungen und Angebote
- Soziale **Drehscheibe** für das Vorderland
- **Anlaufstelle** für Information und Beratung
- Entwicklung eines **Altenbetreuungskonzeptes**

ZIELE

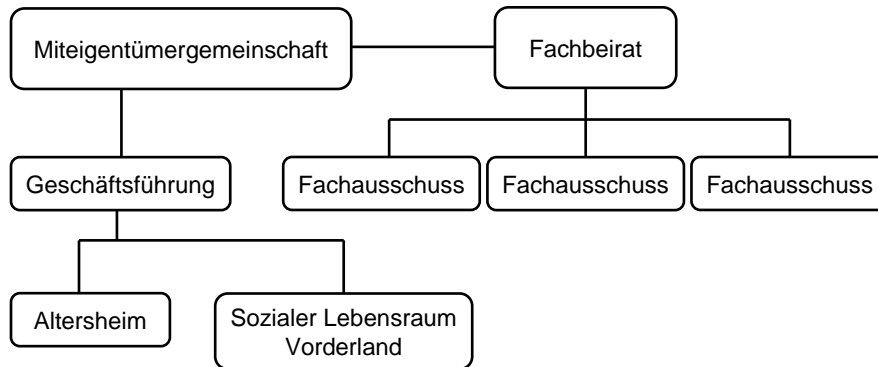
- Stärkung der **Familienstrukturen** zur Bewältigung ihrer Aufgaben
- Gemeindeübergreifende **Zusammenarbeit**
- **Transparenz** über das bestehende Angebot
- **Sensibilisierung** der Bevölkerung für soziale Herausforderungen



GRUNDSÄTZE

- Denken in Dienstleistungen statt Einrichtungen
- Effizienter Umgang mit Ressourcen
- Bedarfsorientiertes Handeln
- Kunde im Mittelpunkt
- Stärkung der Eigenverantwortung
- Partnerschaftliches Prinzip
- Sensibler Umgang mit bestehenden Einrichtungen





ORGANISATION

Fachausschüsse – Projekte:

- 2000 „Frauennetzwerk“ wird Teil des Lebensraumes Vorderland
- 2001 Anstellung einer Jugendarbeiterin / 3 dezentrale Jugendtreffs
- 2003 Kinderbetreuung „Villa Kamilla“

Miteigentümergeinschaft – Projekte:

- 2005 „Mitdaffinerhus“ (Betreutes Wohnen)
- 2007 Erweiterung des Sozialzentrums Vorderland in Röthis

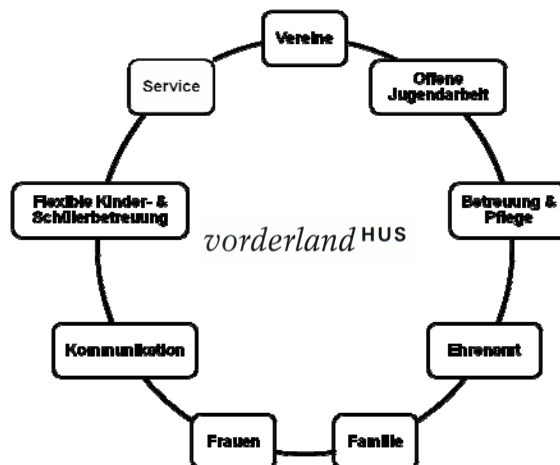


Leitlinien

- Miteinander Lebensräume gestalten
- Geborgenheit für Jung und Alt
- Stark in Gemeinde und Region

Strategische Zielsetzungen

- Qualitative Zielsetzungen
- Bürgernutzen
- Politischer Nutzen
- Nutzen für die Wirtschaft
- Finanzierung



Kinderbetreuung

- Konzept Röhis
- Beratung im Fachausschuss
- Beschluss in der Generalversammlung
- Unterbringung im Neubau
(2 -10 Jährige)



Frauennetzwerk

- Landesweite Vernetzung
- Nutzung von Strukturen
- Budget
- Austausch Gemeindepolitik



Zusammenarbeit zwischen ...

Vorderlandhus ↔ ambulante Dienste

Kinderbetreuung ↔ Kindergarten

Offene Jugendarbeit ↔ Vereine



Vielen Dank für Ihre
Aufmerksamkeit!

www.vorderlandhus.at

vorderland^{HUS}

